

6 Plan de zonage au 1/4500°

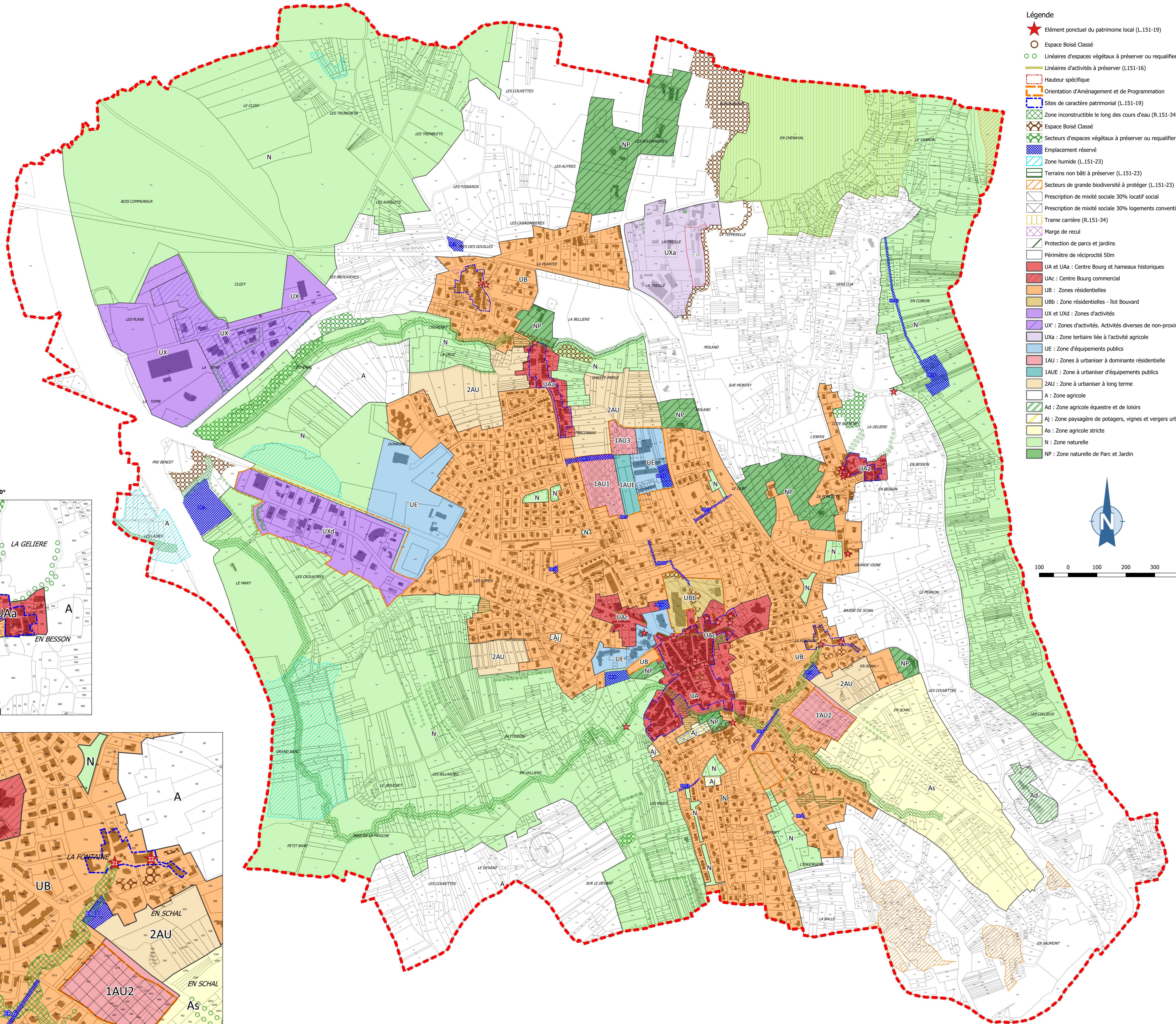
Vu pour être annexé à la délibération du
Le Maire



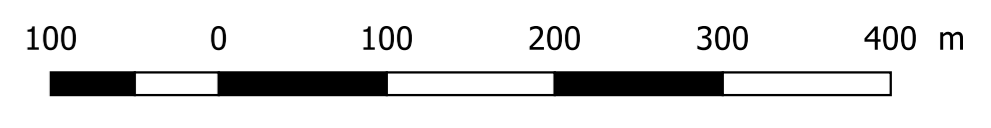
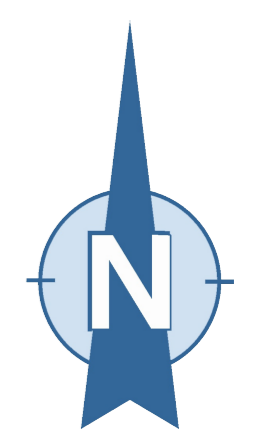
Agence 2BR (architectes, urbanistes, paysagistes) - 592 allée de la Savonnerie - 69009 LYON
Tel : 04.78.83.61.87 - Fax : 04.78.83.64.62 - Email : agence.2br@2br.fr - www.agence-2br.fr

MODIFICATION SIMPLIFIEE N°1

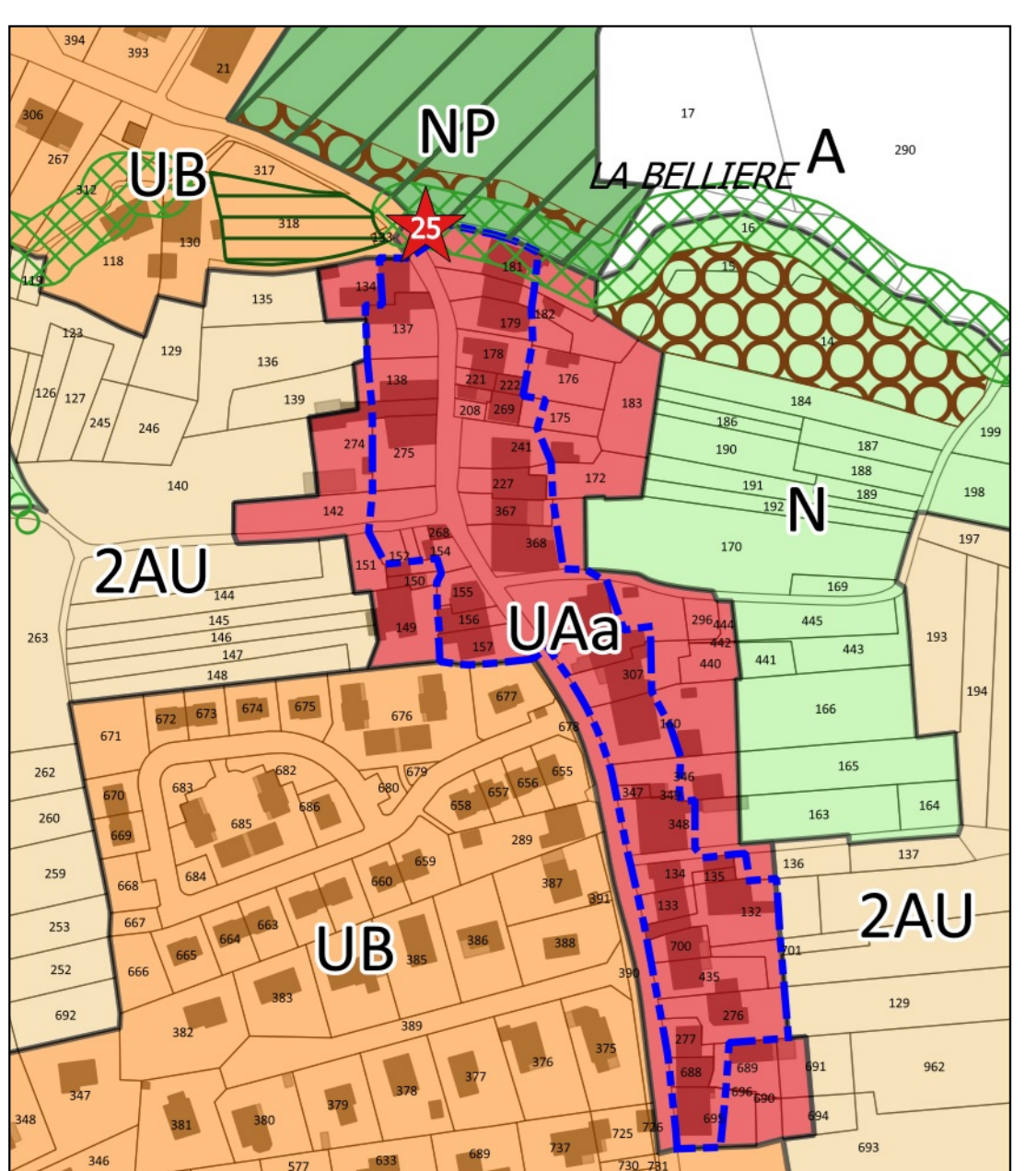
PLU approuvé le 19 décembre 2019
Modification prescrite le 30 novembre 2020
Modification approuvée le 27 mai 2021



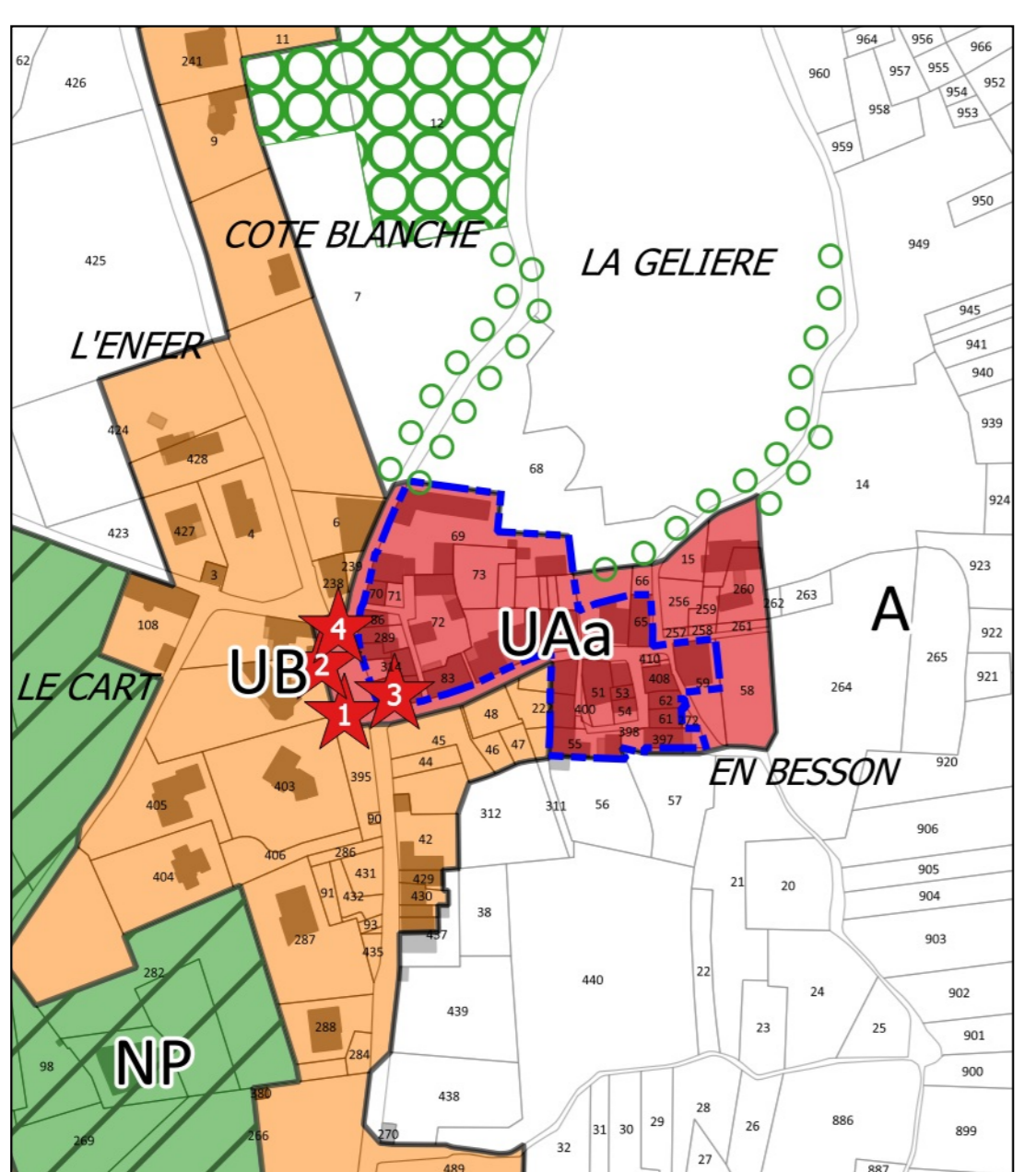
- Légende**
- ★ Elément ponctuel du patrimoine local (L.151-19)
 - Espace Boisé Classé
 - Linéaires d'espaces végétaux à préserver ou qualifier (L.151-23)
 - Linéaires d'activités à préserver (L.151-16)
 - Hauteur spécifique
 - Orientation d'Aménagement et de Programmation
 - Sites de caractère patrimonial (L.151-19)
 - Zone inconstructible le long des cours d'eau (R.151-34)
 - Espace Boisé Classé
 - Secteurs d'espaces végétaux à préserver ou qualifier (L.151-23)
 - Emplacement réservé
 - Zone humide (L.151-23)
 - Terrains non bâti à préserver (L.151-23)
 - Secteurs de grande biodiversité à protéger (L.151-23)
 - Prescription de mixité sociale 30% locatif social
 - Prescription de mixité sociale 30% logements conventionnés
 - Trame carrière (R.151-34)
 - Marge de recul
 - Protection de parcs et jardins
 - Périmètre de réciproité 50m
 - UA et UAa : Centre Bourg et hameaux historiques
 - UAc : Centre Bourg commercial
 - UB : Zones résidentielles
 - UBb : Zone résidentielles - Ilot Bouvard
 - UX et UXd : Zones d'activités
 - UX' : Zones d'activités. Activités diverses de non-proximité
 - UXa : Zone tertiaire liée à l'activité agricole
 - UE : Zone d'équipements publics
 - 1AU : Zones à urbaniser à dominante résidentielle
 - 1AUe : Zone à urbaniser d'équipements publics
 - 2AU : Zone à urbaniser à long terme
 - A : Zone agricole
 - Ad : Zone agricole équestre et de loisirs
 - Aj : Zone paysagère de potagers, vignes et vergers urbains
 - As : Zone agricole stricte
 - N : Zone naturelle
 - NP : Zone naturelle de Parc et Jardin



Zoom sur Tréconnas. Echelle 1/2500°



Zoom sur Mont July. Echelle 1/2500°



Zoom sur le Centre Bourg. Echelle 1/2500°

